

整体方案设计单位



原创设计

地址:

电话:

设计

制图

审图

比例 见图

工程名称:

图纸名称:

图纸编号:

日期:

特别说明:

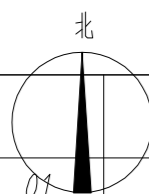
- 1 本图纸内图形、文字、资料属特理所有, 未经本公司书面许可, 不得翻录, 否则将依法追究法律责任。
- 2 本图纸为方案设计图, 非施工图, 图纸尺寸仅供参考。
- 3 图纸所标注的尺寸以现场尺寸为准, 如有不符, 由施工负责人会同设计部加以调整。

客户确认签字:

设计师确认签字:

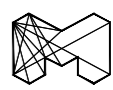
# 黔江·职教中心实训楼 装修改造工程

## 图 纸 目 录



图号	图名	图号	图幅	专业	序号	图名	图号	图幅	专业
01	目录	ML-01	A2	室内装饰	45				
02	设计说明	SS-01	A2	室内装饰	46				
03	设计说明	SS-02	A2	室内装饰	47				
04	材料表	CL-01	A2	室内装饰	48				
05	原始建筑平面图	PM-01	A2	室内装饰	49				
06	平面布置图	PM-02	A2	室内装饰	50				
07	天花布置图	PM-03	A2	室内装饰	51				
08	灯具布置图	PM-04	A2	室内装饰	52				
09	灯控(开关)布置图	PM-05	A2	室内装饰	53				
10	气路接口布置图	PM-06	A2	室内装饰	54				
11	插座布置图	PM-07	A2	室内装饰	55				
12	地面铺装图	PM-08	A2	室内装饰	56				
13	线路布置图	PM-09	A2	室内装饰	57				
14	过道、教室墙身立面图	LM-01	A2	室内装饰	58				
15	节点详图01	D-01	A2	室内装饰	59				
					60				
					61				
					62				
					63				
					64				
					65				
					66				
					67				
					68				
					69				
					70				
					71				
					72				
					73				
					74				
					75				
					76				
					77				
					78				
					79				
					80				
					81				
					82				
					83				
					84				
					85				
					86				
					87				
					88				

整体方案设计单位



原创设计

地址:

电话:

设计

制图

审图

比例

见图

工程名称:

图纸名称:

图纸编号: ML-01

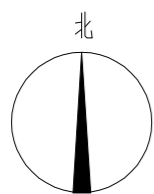
日期:

特别说明:

- 1 本图纸内图形、文字、资料属特理所有, 未经本公司书面许可, 不得翻录, 否则将依法追究法律责任;
- 2 本图纸为方案设计图, 非施工图, 图纸尺寸仅供参考;
- 3 图纸所标注的尺寸以现场尺寸为准, 如有不符, 由施工负责人会同设计师加以调整。

客户确认签字:

设计师确认签字:



工程概况:

工程名称: 职教中心实训楼改造设计

建设地点: 黔江区舟白街道路东社区

装修改造面积: 1350m<sup>2</sup>。

建筑位置: 地上二层装修。

本层标高: 5.1m,

建筑结构: 现浇钢筋混凝土框架结构。

一、设计依据:

1、民用建筑工程室内环境污染控制规范》GB 50325---2010(2013版)

2、《建筑设计防火规范》应为 GB50016-2014 版

3、《建筑内部装修设计防火规范》GB50222-(2001修订版)

4、《建筑装饰工程质量验收规范》GB 50210-2011版

5、《建筑给排水及采暖工程施工质量验收规范》GB50242-2011版;

6、《建筑木门、木窗》JG/T122 (2000版)

7、《建筑地面设计规范》GB50037- 2013程》JGJ/T 235-2013

8、《建筑工程施工质量验收统一标准》GB 50300-2013

9、《建筑材料及制品燃烧性能分级》GB 8624-2012

二、施工图设计说明:

1、本设计为建筑装饰设计, 相配套的水电暖通等公用专业的设计应当根据本设计作相应的调整。

2、图中所有轻钢龙骨石膏板隔墙(或设计要求的其它间隔墙)均应到顶, 使用75系列龙骨, 双层石膏板; 有隔音要求的房间应采用双层板并填充50厚离心玻璃棉(32KG/m<sup>3</sup>)

3、图中所有轻钢龙骨石膏板吊顶, 均采用加强型轻钢龙骨, 石膏板需错缝搭接。

4、室内隔墙均为轻钢龙骨隔墙, 逐潮地方特殊处理。

5、若图中尺寸与现场不符, 请及时与设计单位联系, 不得以丈量图纸为依据, 设计变更须在甲方 的授意下方能进行。

6、图中凡涉及专业部分, 均须厂家现场定位图纸深化进行施工。

三、主材要求:

1、建筑装饰装修工程所用材料的品种、规格和质量应符合设计要求和国家现行标准的规定当设计无要求时应符合国家现行标准的规定, 严禁使用国家明令淘汰的材料。

2、建筑装饰装修工程所用材料的燃烧性能性能应符合现行国家标准《建筑内部装修设计防火规范》GB50222、《建筑设计防火规范》GBJ16和《高层民用建筑设计防火规范》GB50045。

3、建筑装饰装修工程所用材料应符合国家有关建筑装饰装修材料有害物质限量标准的规定。

4、所有材料进场时应对应品种、规格、外观和尺寸进行验收。材料包装应完好, 应有产品合格证书、中文说明书及相关性能的检验报告; 进口产品应按规定进行商品检验。

5、进场后需要进行复验的材料种类及项目应符合本规范各章的规定, 同一厂家生产的同一品种同一类型的进场材料应至少抽取一组样品进行复验, 当合同另有约定时应按合同执行。

6、当国家规定或合同约定应对材料进行见证检测时, 或对材料的质量发生争议时, 应进行见证检测。

7、承担建筑装饰装修材料检测的单位应具备相应的资质, 并应建立质量管理体系。

8、建筑装饰装修工程所使用的材料在运输、储存和施工过程中, 必须采取有效措施防止损坏、变质和污染环境。

9、建筑装饰装修工程所使用的材料应按设计要求进行防火、防腐和防虫处理。

10、现场配制的材料如砂浆、胶粘剂等, 应按设计要求或产品说明书配制。

11、施工中所选用的建材应严格执行《民用建筑工程室内环境污染控制规范》GB50325-2014 并必须符合国家质量监督检验检疫总局颁布的《室内装饰装修材料有害物质限量10个国家强制性标准》。

## 装饰工程施工图说明

12、所选之装饰材料均应满足相应的防火等级要求(必要时须附有关方面的鉴定报告)其中: 主要装修材料燃烧性能等级为顶棚=A, 墙面=B1, 地面=B1, 隔断=B1, 固定家具=B1, 窗帘=B1, 帷幕=B1, 家具包布=B1, 其他材料=B1。

13、天然石材必须是优等品, 且色泽均匀, 纹理自然, 厚度及规格按图所示。

14、所有木饰面必须是优等品且饰面木皮厚度≥0.6mm, 纹理清晰, 自然。

15、所有木结构均应按所在城市消防局有关规定进行处理。

16、所有布料, 墙纸应是半年内产品, 不长霉不老化, 并具有一定的防火性能, 防火要求具体见《建筑内部装修设计防火规范》

17、乳胶漆应为哑光漆, 具体颜色应根据设计规定的色板。

18、石材填缝剂采用中性, 石材胶粘剂采用AB胶

四、施工要求:

(一) 规范要求:

1、施工工艺及质量标准均严格按中华人民共和国 《建筑装饰装修工程质量验收规范》GB50210-2001, 及《建筑工程施工质量验收统一标准》GB50300-2013 执行。

2、凡涉及到改建及土建结构的, 须经原建筑设计单位认可后方可施工。

3、建筑装饰工程施工必须与水电空调等专业图纸密切配合, 并由装饰施工单位对各专业末端统一定位, 若有矛盾应及时组织有关部门共同协商解决。所有机电设备末端的安装需待现场具备装修放线条件时在进行符合现场情况的精确定位施工。所有机电设备末端的安装需待现场具备装修放线条件时在进行符合现场情况的精确定位和施工。

4、承担建筑装饰装修工程施工的单位应具备相应的资质, 并应建立质量管理体系, 施工单位应编制施工组织设计并应经过审查批准, 施工单位应按有关部门的施工工艺标准或经审定的施工技术方案施工, 并对施工全过程实行质量控制。

5、建筑装饰装修工程施工中, 严禁违反设计文件擅自改动建筑主体, 承重结构或主要使用功能; 严禁未经设计确认和有关部门批准擅自拆改水, 暖, 电, 燃气, 通讯等配套设施。

6、施工单位应遵守有关部门环境保护的法律法规, 并应采取有效措施控制施工现场的各种粉尘、废气、废弃物、噪声、振动等对周边环境造成的污染和危害。

7、施工单位应遵守有关安全, 劳动保护, 防火和防毒的法律法规, 应建立相应的管理制度, 并应配备必要的设备, 器具和标识。

8、建筑装饰装修工程在基体或基层的质量验收合格后施工, 对既有建筑进行装饰装修前, 应对基层进行处理并达到《建筑装饰装修工程质量验收规范》GB50210-2001的要求。

9、建筑装饰装修工程施工前应有主要材料的样板或做样板间(件), 并应经有关各方确认。

10、管道, 设备等的安装及调试应在建筑装饰装修工程施工前完成, 当必修同步时, 应在饰面施工前完成, 装饰装修工程不得影响管道, 设备等的使用和维修, 涉及燃气管道的建筑装饰装修工程必须符合有关安全管理的规定。

11、建筑装饰装修工程的电器安装应符合设计要求和国家现行标准的规定, 严禁不经穿管直接埋设电线。

12、室内外装饰装修工程施工的环境条件应满足施工工艺的要求, 施工环境温度不应低于5℃, 当必须在低于5℃气温下施工时, 应采取保证工程质量的有效措施。

13、建筑装饰装修工程施工过程中应做好半成品, 成品的保护, 防止污染和损坏。

14、建筑装饰装修工程验收前应将施工现场清理干净。

(二) 工程部分:

1、吊顶基层(设计耐火极限0.30h, 耐火等级为一级): 吊顶所用龙骨、吊杆、连接件必须符合产品组合要求, 安装位置、造型尺寸必须精确。龙骨构架排列整齐顺直, 表面必须平整。龙骨架连接必须牢固, 拼缝严密无松动, 安全可靠。

2、吊项面层: 安装饰面板前应完成吊项内管道和设备的调试和验收。饰面板安装前应按规格、颜色等分类选配。铝单板固定天花 ①铝单板的材质、品种、规格及顶造型的基层构造、固定方法, 必须符合设计要求和《建筑装饰装修工程质量验收规范》, ②铝单板接缝均匀, 顺直, 位于龙骨上, 自攻钉间距符合规范要求。

3、墙面工程(设计防火墙耐火极限4.5h; 承重墙耐火极限3.5h; 非承重墙耐火极限1h; 房间隔墙耐火极限1h, 耐火等级均为一级): 所有隔墙砌到楼板底。块材饰面: ①以块材为饰面的基底, 必须坚实干净, 粘贴用料、干挂配件必须符合施工规范和设计要求; ②饰面板(砖)的品种、级别、规格、形状、平整度、几何尺寸、光洁度, 颜色和图案必须符合设计要求。③面层与基层镶贴牢固, 粘接强度必须符合国家现行有关部门标准。玻璃隔墙: ①玻璃隔墙所有材料的品种、规格、性能、图案及颜色符合设计要求及工程施工及验收规范的规定。②隔墙玻璃留缝应整齐平整、均匀顺直、深浅一致。木制饰墙面板: ①木制的品种, 等级, 质量, 龙骨含水率必须符合木结构工程施工及验收规范的有关規定, 并符合建筑内装修设计防火規定。

整体方案设计单位



原创设计

地址:

电话:

设计

制图

审图

比例

见图

工程名称:

图纸名称:

图纸编号:

SS-01

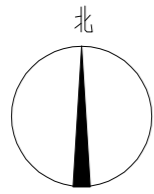
日期:

特别说明:

- 1 本图纸内图例、文字、资料属特理所有, 未经本公司书面许可, 不得翻录, 否则将承担法律责任。
- 2 本图纸为方案设计图, 非施工图, 原纸尺寸仅供参考。
- 3 图纸所标注的尺寸以现场尺寸为准, 如有不符, 由施工负责人与设计部加以调整。

客户确认签字:

设计师确认签字:



②木制护墙板制作尺寸正确，安装必须牢固。 ③木制护墙表面平整，光滑，饰面装饰的花纹，颜色均匀，无开裂，无污斑，不露钉帽，无锤印。 ④木制拼接位置正确，接缝平整、光滑、顺直，嵌合严密、割向整齐、拐角方正。

4、地面工程（设计耐火极限≥1h，耐火等级为一级）：

地面基层： ①基底表面必须平整，四角方正。有地漏和供排除液体的基底，其坡度应满足排液体要求。 ②基底构造层（保温层，防潮层，找平层，结合层）的材质，强度，密度必须符合设计要求和施工规范的规定； ③铺设地毯或其他粘贴面层的基底表面必须平整、光滑、干燥、洁净、不得裂纹脱皮和起砂； ④铺设实木复合地板面层的铺设方式和固定方法必须符合设计要求和施工规范的规定。基底所选用的木龙骨，毛地板和垫层，安装必须牢固平直、且必须做防腐、防蛀处理。

石块材地面：

①块料面层所用板块的品种、规格、级别、形状、光洁度、颜色和图案必须符合设计要求。

②面层与基层必须结合牢固，无空鼓；

③板块面层表面的质量应是板块齐靠严密、无错缝、表面平整洁净、图案清晰、周边顺直；

④花岗石（大理石）内表面须做密封处理，背面及侧面刷胶，封闭，防止发生氧化而变色；

5、门窗及细木工程：

木门窗

①门窗框、扇安装位置、开启方向、使用功能必须符合设计要求；

②门窗框必须安装牢固、隔音、防火、密封做法正确，符合设计要求和施工规范的规定；

③门窗扇安装裁口顺直，刨面平整、光滑、无锤印、开关灵活、严密、无回弹、翘弯和变形。

④门窗五金安装牢固，位置适宜，边缘整齐。小五金件齐全，规格符合要求，插销关闭灵活。

⑤门窗拔水、盖口条、压缝、密封条的安装应尺寸一致，与门窗结合牢固，木盖口条，压缝条割向正确，拼接严密、顺直与清水木门窗表面颜色一致。

6、涂饰工程：

墙面基底

①工程必须表面平整，立面垂直，接缝顺平，边角方正，尺寸精确；钢，木龙骨（搁栅立筋）线槽安装位置必须正确，边接牢固，安全可靠，不得弯曲变形，木件无劈，符合安全使用要求；

②以涂料、裱糊为饰面、抹灰面基底的质量要求；抹灰面达到高级灰面标准，灰表面色泽一致，当使用遮盖力不强的面料时灰面应为纯白色。

③以涂料、裱糊为饰、胶合板和纸面石膏板为基底的应用耐用水板面，表面干净、光滑割面整齐，接缝严密，接缝处采用封边胶带，无挂胶，无外钉帽，与骨架紧贴牢固，裱糊、涂料工程要求基底含水率应有尽有符下列规定：混凝土面、抹灰面不大于8%；木材基层的含水率不大于12%。

涂料饰面：

①工程涂料饰面所用涂料和半成品的品名、等级、种类、颜色、性能必须符合设计或选定样品的要求，防火等级必须达到B1级。

②喷涂的涂膜厚度应均匀，颜色一致，喷点喷花的突出点要手感适宜，不掉粒。喷涂接茬应留在分格缝出切无明显多功能差，无分格缝时接茬不得有搭接痕迹，喷涂表面清洁无污染。

五、重要提示：

(一) 关于室内装饰装修材料的防水、防潮、防腐等问题的说明

1、金属材料的防锈处理

主要承重构件应采用耐候钢并应进行热镀锌处理。镀锌型材经切割、钻孔、焊接之后应进行防锈保护层的修补。清除焊渣、钢锈或毛刺之后，先刷防锈底漆或富锌底漆，再刷防锈漆数遍，厚度应不小于100微米。不同金属相接触处，如碳钢与铝合金之间应加绝缘垫片，防止电化 学腐蚀。避免水泥砂浆直接接触铝合金门窗，防止铝合金门窗的碱性腐蚀。在外墙表面上用于固定装饰配件的紧固件应采用不锈钢制品。

2、石材的防污处理

采用湿作业铺贴的天然石材应作防碱处理。质地较为疏松的石材，特别是浅色石材，不管其施工方法和安装部位如何，均应做防潮、防污处理。粘贴法施工的石材为防止石材的病变，优先采用方法和安装部位如何，均应做防潮、防污处理。粘贴法施工的石材为防止石材的病变，优先采用具有较好防水性能的聚合物水泥基粘结材料。

3、木材的防腐、防潮、防虫、防火处理

所有装饰装修用木材均应进行防火、防虫处理与建筑主体接触的木楔、木砖、木装饰装修的基层板应进行防潮、防腐和防火处理，木材防腐剂应采用不含沥青材料的防腐剂，如ACQ—D—木材防腐剂。

4、建筑物可能淋雨，受潮部位的防潮，防水问题

靠外墙的窗下墙部位、楼梯间休息平台靠外墙的部位、有采光天窗的天花靠近天窗下的部位、如果采用室内用的普通腻子 and 普通乳胶漆，

在装饰涂层遇水受潮的时候会出现腻子粉化、乳胶漆脱落、甚至完全被水冲掉，为防止这种现象的发生，在上述部位的装饰材料应具有较好的防水性能。如乳胶漆饰面层中，腻子应使用耐水腻子，乳胶漆应使用耐水乳胶漆（即外墙乳胶漆）等。

(二) 关于厕所、浴室、厨房等多水房间的防水做法如下：

1、坡向地漏的走水槽坡度为1—2%，公用的各装修标准低的取上限。

2、基层要求：各种水泥砂浆找平层（或细石混凝土找平找坡层）应平整、坚固、密实、无油污、无起砂起壳现象。 20mm厚深度内的含水率应不大于8%。（用聚合物水泥基材料做防水材料时含水率可不大于10%）

3、墙面防水层施工：

(1) 宜采用刚性防水，并应从地面做到墙顶。

(2) 可用高分子益胶泥等聚合物改性水泥基材料或掺有机硅防水剂的防水砂浆做防水层，并不宜用柔性的聚氨酯等合成高分子防水涂料作防水层。在墙面上做高分子益胶泥防水层时，可刮涂2mm厚的高分子益胶泥，分两边刮，两遍刮的方向应垂直，不得漏刮。

(3) 防水层为防水砂浆抹面时，应分层抹，每层厚度不超过8mm，以防开裂。

4、立面装饰层施工：

(1) 在做过刚性防水层的墙面上宜用高分子益胶泥等聚合物水泥基材料粘贴立面块材。

(2) 如果用水泥砂浆粘贴饰面块材时，应在最后一道防水砂浆初凝前刮2—3厚细砂水泥砂浆，用木抹搓平。

(3) 在防水砂浆墙面上用水泥砂浆粘贴饰面层前，应先刷混凝土界面处理剂一道。

5、地面防水层施工：

地面防水层宜采用刚性材料和柔性材料复合防水。柔性防水层做在水泥材料长平层上，刚性防水层做在柔性防水层的水泥砂浆保护层上。

(1) 柔性材料防水可用弹性聚氨酯涂膜厚1.5—2.0mm；刚性材料防水可采用高分子益胶泥2mm或防水砂浆15mm—20mm做防水层，做在地面找平层上。

(2) 聚氨酯弹性防水不分层施工，打底一道，面料2道，总厚度控制在1.5—2.0mm。遇墙上翻150mm，每道施工间隔24h。最后一道聚氨酯涂膜施工后，在初凝前撒一层粒径2—3mm的粗砂粒。 48h后在聚氨酯弹性涂层上做1：25水泥砂浆保护层厚20—30mm。

(3) 地面为刚性防水层时应在地面和地面交界处预留10×10mm的凹槽，嵌填弹性密封材料，地面防水层应在墙面上翻150mm。

(4) 多水房间且面积超过两个开间的地面，在（梁、墙等）结构板支撑处的找平层和刚性防水层均应留10×10mm的分格缝，并嵌填弹性密封材料。

(5) 地面面层施工

(a) 用聚合物改性水泥基层材料作地面块材的粘结剂时，可将其视为一道刚性防水层。粘结层厚度5mm左右。块材采用离缝法施工，缝宽5mm左右。缝内填满粘结材料或专用嵌缝材料。

(b) 用水泥砂浆做块材的粘结材料时，为增加水泥砂浆的粘结力，应在水泥砂浆中渗入适量的建筑胶水。 块材采用离缝法施工，缝宽5mm左右。缝内填满粘结材料或专用嵌缝材料。

6、细部防水处理

(1) 立管定位后与楼板四周的缝隙用掺有膨胀剂的细石混凝土或1：2.5水泥砂浆堵塞严实，地面找平时应使管根部略高出地面，并在找平层与管道之间留凹槽10×10mm，填弹性密封材料作柔性防水层时管根部应多作一道。。

(2) 地漏、穿地防水套管及预埋件与找平层之间应预留宽10×10mm的凹槽，并嵌入弹性密封材料，穿过防水层的防水套管应高出 地面不小于20mm，管道与并嵌入弹性密封材料，穿过防水层的防水套管应高出地面不小于20mm，管道与套管间应留5\10mm的缝隙，缝内先填塞聚苯乙烯泡沫条，再用弹性密封材料封口，并在套管周围加大地面坡度，坡高套管。

(3) 地漏处理

(a) 地漏离地面净距宜为50—80mm，便于作防水处理。(b) 地漏上口要低于防水层20mm。(c) 地漏管的处理同上下水管根部处理。(d) 墙面上固定卫生设备用膨胀螺栓严禁破坏埋墙暗管。

六、图纸说明：

1、本施工图依照建设方要求完成，满足施工预算、施工准备依据为准，整套图纸完整统一。如建设单位或施工单位对设计提出修改，需征得本工程设计人员的意见作参考，以免出现不理想的效果。

2、施工单位需仔细审核综合建筑之各工种图纸进行施工。

3、不得按比例量度尺寸，应以图面标注尺寸及现场土建尺寸为准，如有尺寸不详或不准，须征求设计师意见。

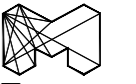
4、有关各项工程的具体说明或特殊要求，若有需求，需在施工阶段提供补充图纸作另行说明。

5、所有定造项目，均由承建商/ 供应商提供深化图纸，物料样板予建设及施工单位批核，并参考设计师意见。

6、特定活动家私外，其余家私（活动家私等）不在本图集范围内，由专业公司提供完成。

( 结束 )

整体方案设计单位



原创设计

地址：

电话：

设计

制图

审图

比例

见图

工程名称：

图纸名称：

图纸编号：

SS-02

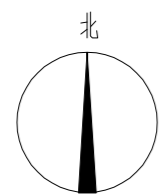
日期：

特别说明：

- 1 本图纸内图形、文字、资料属 特 别 所 有 ， 未 经 本 公 司 书 面 许 可 ， 不 得 翻 录 ， 否 则 将 被 究 法 律 责 任 。
- 2 本图纸为方案设计图，非施工图，图纸尺寸仅供参考。
- 3 图纸所标注的尺寸以现场尺寸为准，如有不符，由施工负责人会同设计师加以调整。

客户确认签字：

设计师确认签字：



## 部分设计备注：

本次改造设计范围共规划为7间教室；有效教学面积分别为：150平方\*3间；195平方\*3间

消防主道宽度为4米，消防支道宽度为2.5米；实训教室对开门总宽度保足2米，单开门宽度保足1米宽。

门窗型材为优质铝合金，真空夹胶钢化玻璃。

- 1.分区，按照平面布局图的要求进行，室内隔墙采用砖墙；通道隔墙下部采用砖墙，上部采用双层钢化玻璃，框架采用铝合金；室内所有墙面距地1.2m刷灰色漆，通道砖墙部分参照效果图贴瓷砖。门采用玻璃和铝合金。需要拆出现有两面墙和一个厕所。厕所改造为库房。
- 2.吊顶，参照效果图教室内采用600\*600硅钙板吊顶，过道采用铝方通吊顶，通体为平面，两侧设灯槽。
- 3.地面，墙体拆除后的地面修复为和原有地面为一体，参照效果图设计地面引导线并完成施工。全程施工注意保护好原有地面。
- 4.照明，所有灯采用暗装，教室内照明采用600\*600灯罩，过道采按比例用长方形灯罩，灯槽内采用LED长方形灯（非灯带）。
- 5.电路，各功能室设置10个插座，超外窗户面设置2个，两边墙体各安装4个，电线装入墙体。
- 6.气路，压缩空气管道采用蓝色铝镁管，每间教室设6个接口，4个举升工位各设置1个接口。

整体方案设计单位



原创设计

地址：

电话：

设计

制图

审图

比例

见图

工程名称：

图纸名称：

图纸编号：

SS-03

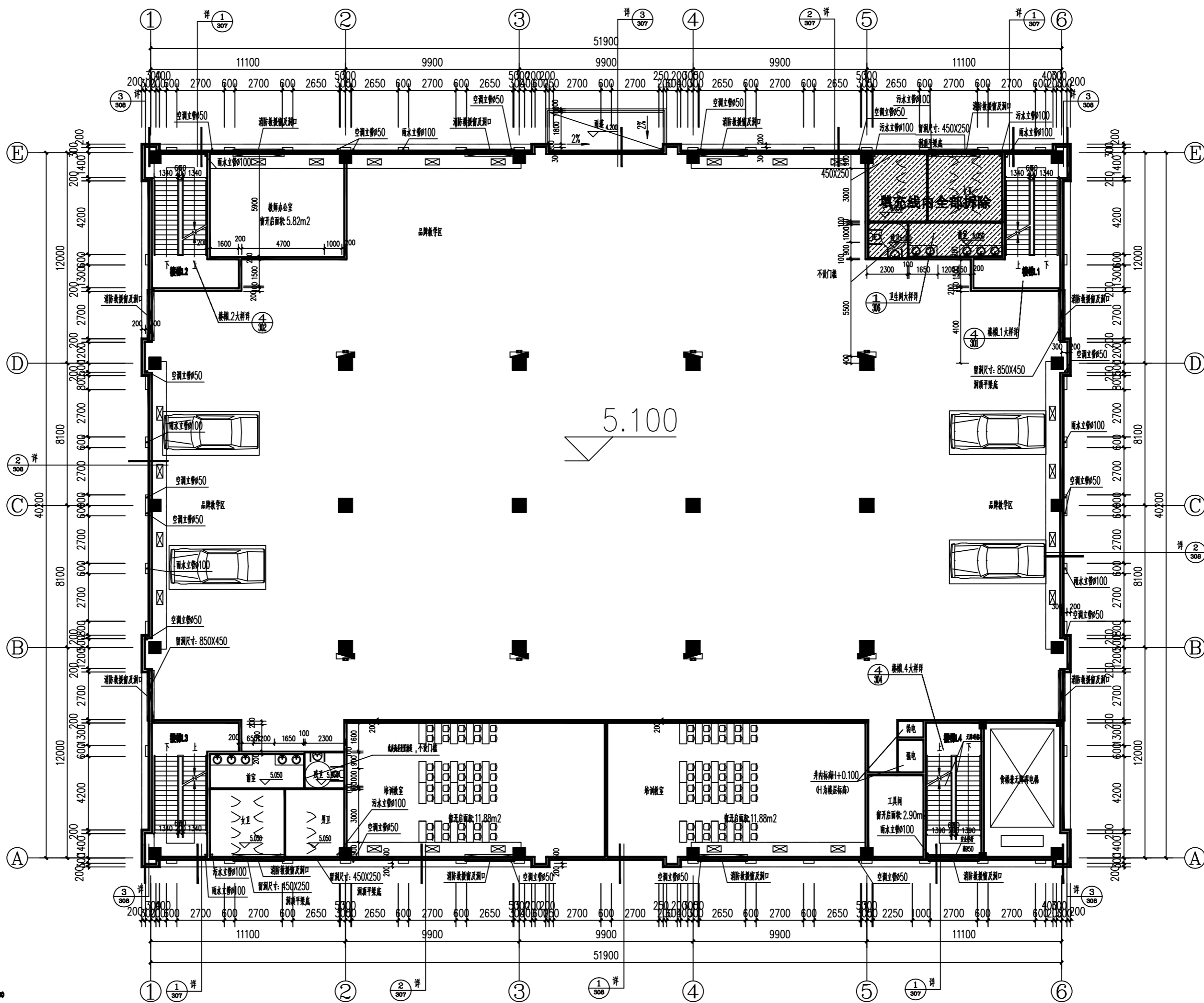
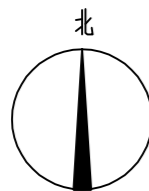
日期：

特别说明：

- 1 本图纸内图形、文字、资料属特理所有，未经本公司书面许可，不得翻表，否则将依法追究法律责任。
- 2 本图纸为方案设计图，非施工图，图纸尺寸仅供参考。
- 3 图纸所标注的尺寸以现场尺寸为准，如有不符，由施工负责人会同设计师加以调整。

客户确认签字：

设计师确认签字：



设计说明

- 1、本工程位置详总图。
- 2、墙厚除注明外均为200且居中，门垛除注明外均为100。
- 3、剪力墙位置、长度、厚度详结构图。
- 4、轴测图详：

标高说明		
部位	建筑标高	结构标高
卫生间	H-0.050	H-0.100
阳台	H-0.050	H-0.100
室内(公共走廊、活动室及楼梯间)	H	H-0.050
室(教室)	H	H-0.050

说明: H代表楼层建筑完成面标高

图例		
□ 污水立管	⊠ 空调室外机	
⊕ 阳台立管	⊞ 燃气热水器	
○ 雨水管	⊞ 燃气表	
● 冷冻水管	▬ 消防栓箱	
● 采暖	⊞ 2具手提式MF/ABC5干粉灭火器(灭火器箱3A)	
□ 燃气立管		

预留孔洞说明  
 D1: 空调软管预留D75, 按实际情况后补。

- 5、套管穿墙时应采用同直径套管。
- 6、空调冷凝水管就近接入地漏或冷凝水立管。
- 7、为空调安装位置, 底标高为H+2.500, 由二次装修时业主统一安装。
- 8、楼梯详细尺寸详楼梯大样图, 卫生间详细尺寸详大样平面图。
- 9、每个消火栓下配2具手提式MF/ABC5干粉灭火器。
- 10、此说明适用于各层平面, 其余平面建筑详设计说明代表该层特殊处。

荷载计算				
防火分区	使用性质	使用人数 (A)	固定荷载 (a) (kN/m²)	活荷载标准值 (b) (kN/m²)
防火分区一	教学楼	400	4.00	5.00

备注: 楼梯门荷载: 门宽 - 0.3m, 门高 - 0.9m, 门重 - 0.4kN, 设计荷载按实际门重计算。

卫生器具计算					
器具类别	使用人数 (A)	计算指标 (A/个)	器具数 (个)	设计量 (个)	
男卫生间	大便器	25	4	6	6
	小便斗	25	3	12	12
	洗手盆	25	4	5	5
女卫生间	大便器	25	3	17	17
	洗手盆	25	4	5	5

实训楼C栋二层原始平面图 1:150

本层建筑面积: 2114.12m<sup>2</sup>

施工尺寸以现场核实为标准 如尺寸出入及尺寸对应影响施工不能正常进行 请该项目施工负责人立即与该项目设计师联系 否则后果由该项目施工负责人自负

整体方案设计单位



原创设计

地址:

电话:

设计	
制图	
审图	
比例	见图

工程名称:

图纸名称:

图纸编号: PM-01

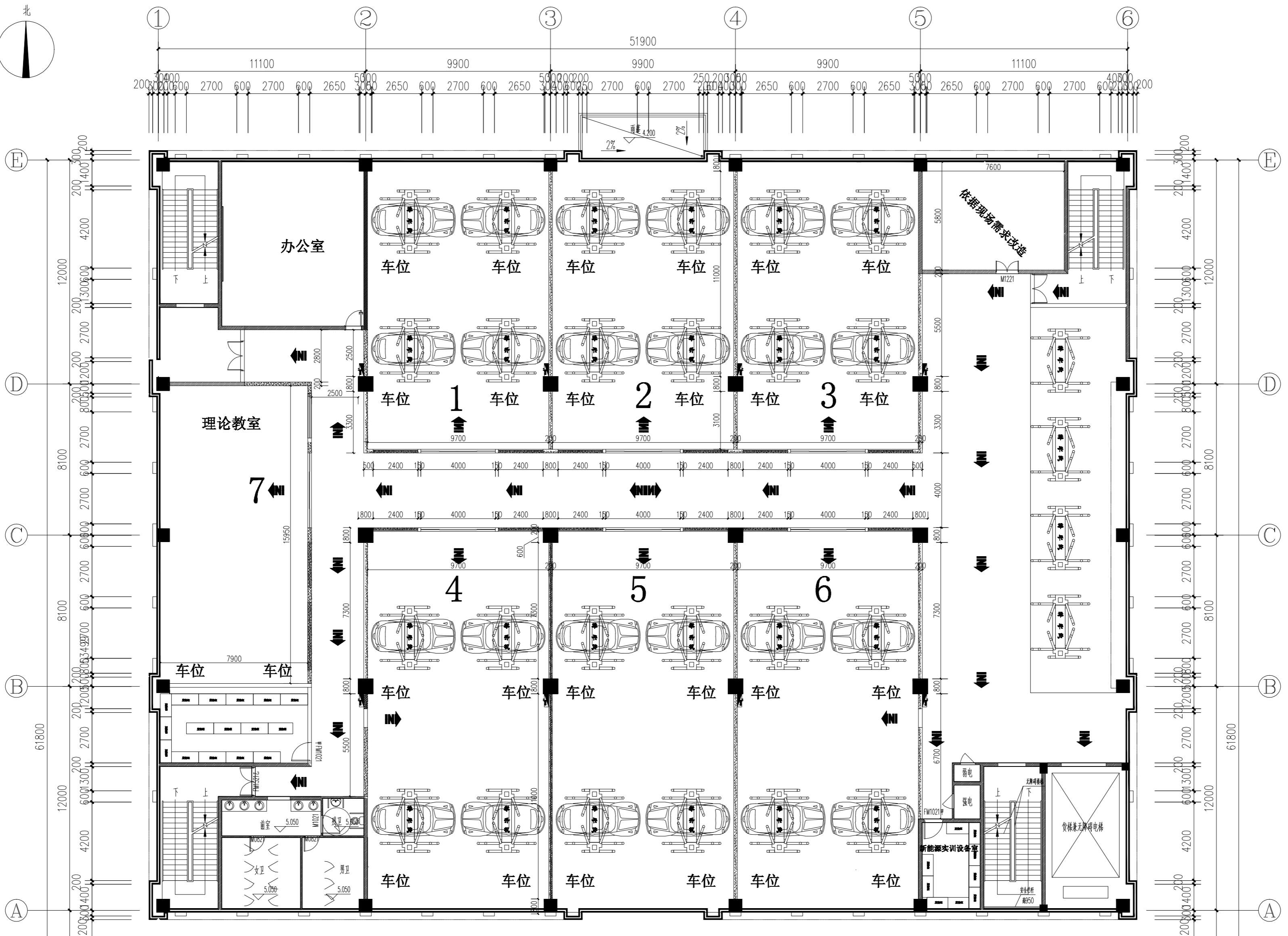
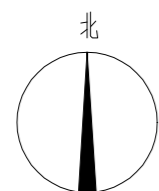
日期:

特别说明:

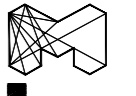
- 1 本图纸内图形、文字、资料属特理所有, 未经本公司书面许可, 不得翻录, 否则将依法追究法律责任。
- 2 本图纸为方案设计图, 非施工图, 照纸尺寸仅供参考。
- 3 图纸所标注的尺寸以现场尺寸为准, 如有不符, 由施工负责人会同设计师加以调整。

客户确认签字:

设计师确认签字:



整体方案设计单位



原创设计

地址:

电话:

设计

制图

审图

比例 见图

工程名称:

图纸名称:

图纸编号: PM-02

日期:

特别说明:

- 1 本图纸内图形、文字、资料属特理所有, 未经许可不得复制或传播, 否则将依法追究法律责任;
- 2 本图纸为方案设计图, 非施工图, 图纸尺寸仅供参考;
- 3 图纸所标注的尺寸以现场尺寸为准, 如有不符, 由施工负责人会同设计部加以调整。

客户确认签字:

设计师确认签字:

# 平面布置图

施工尺寸以现场核实为标准 如尺寸出入及尺寸对应影响施工不能正常进行 请该项目施工负责人立即与该项目设计师联系 否则后果由该项目施工负责人自负

由 Autodesk 教育版产品制作

由 Autodesk 教育版产品制作

整体方案设计单位



原创设计

地址:

电话:

设计

制图

审图

比例 见图

工程名称:

图纸名称:

图纸编号: PM-03

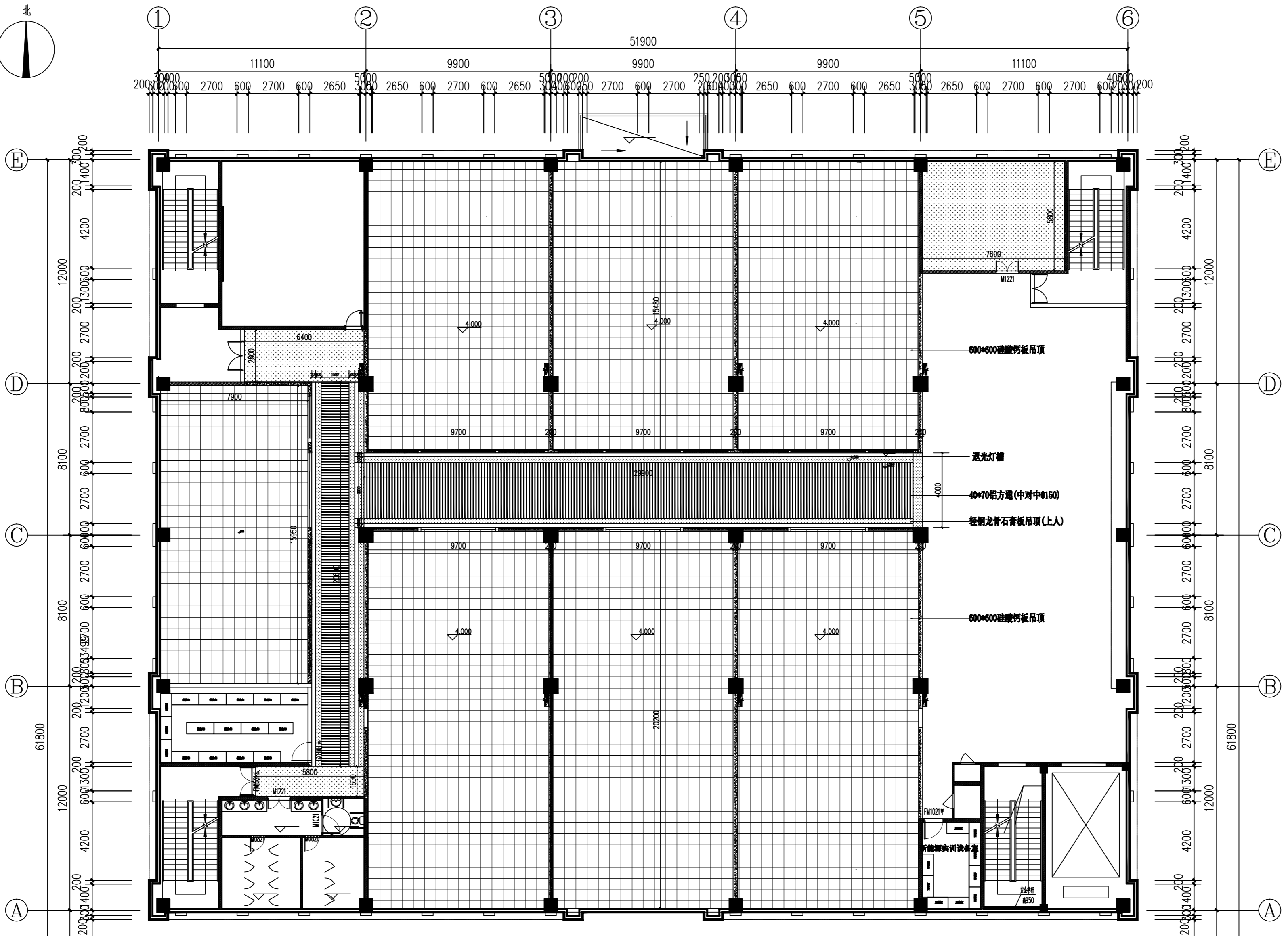
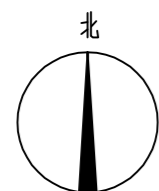
日期:

特别说明:

- 1 本图纸内图注、文字、资料属作者所有, 未经许可不得复制或传播, 否则将追究法律责任。
- 2 本图纸为方案设计图, 非施工图, 图纸尺寸仅供参考。
- 3 图纸所标注的尺寸以现场尺寸为准, 如有不符, 由施工负责人会同设计师加以调整。

客户确认签字:

设计师确认签字:



# 天花布置图 (标高依据现场设施予以调整)

施工尺寸以现场核实为标准 如尺寸出入及尺寸对应影响施工不能正常进行 请该项目施工负责人立即与该项目设计师联系 否则后果由该项目施工负责人自负

由 Autodesk 教育版产品制作

由 Autodesk 教育版产品制作



整体方案设计单位



原创设计

地址:

电话:

设计

制图

审图

比例 见图

工程名称:

图纸名称:

图纸编号: PM-04

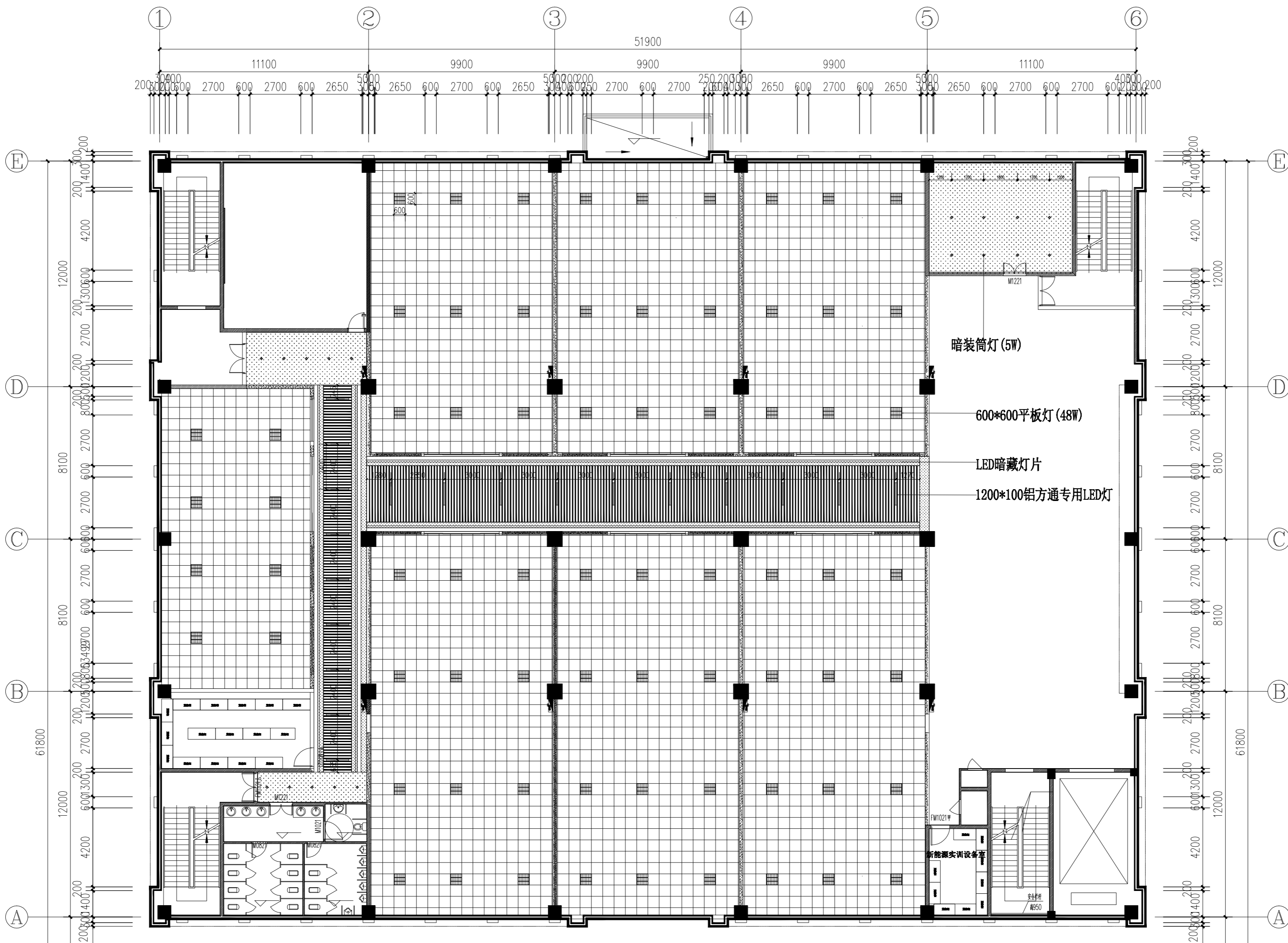
日期:

特别说明:

- 1 本图纸内图注、文字、资料属  
特原所有, 未经许可不可擅自  
复制或传播, 否则将追究  
法律责任;
- 2 本图纸为方案设计图, 非施工  
图, 照图尺寸仅供参考;
- 3 照图标注的尺寸以现场尺寸  
为准, 如有不符, 由施工负责  
人会同设计师加以调整。

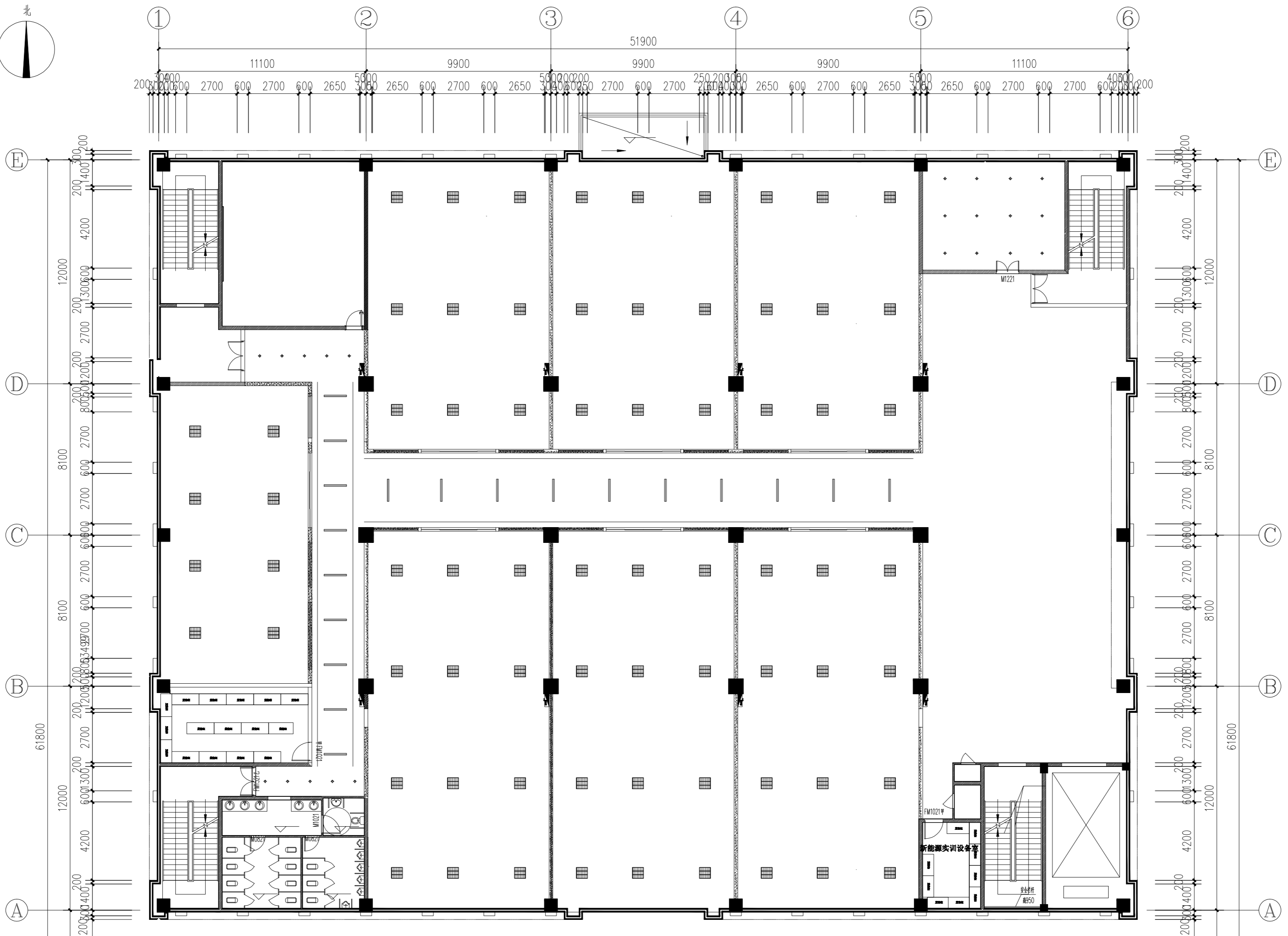
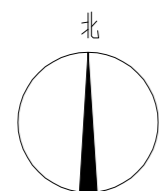
客户确认签字:

设计师确认签字:



# 灯具布置图

施工尺寸以现场核实为标准 如尺寸出入及尺寸对应影响施工不能正常进行 请该项目施工负责人立即与该项目设计师联系 否则后果由该项目施工负责人自负



# 灯控布置图

施工尺寸以现场核实为标准 如尺寸出入及尺寸对应影响施工不能正常进行 请该项目施工负责人立即与该项目设计师联系 否则后果由该项目施工负责人自负

整体方案设计单位



原创设计

地址:

电话:

设计

制图

审图

比例 见图

工程名称:

图纸名称:

图纸编号: PM-05

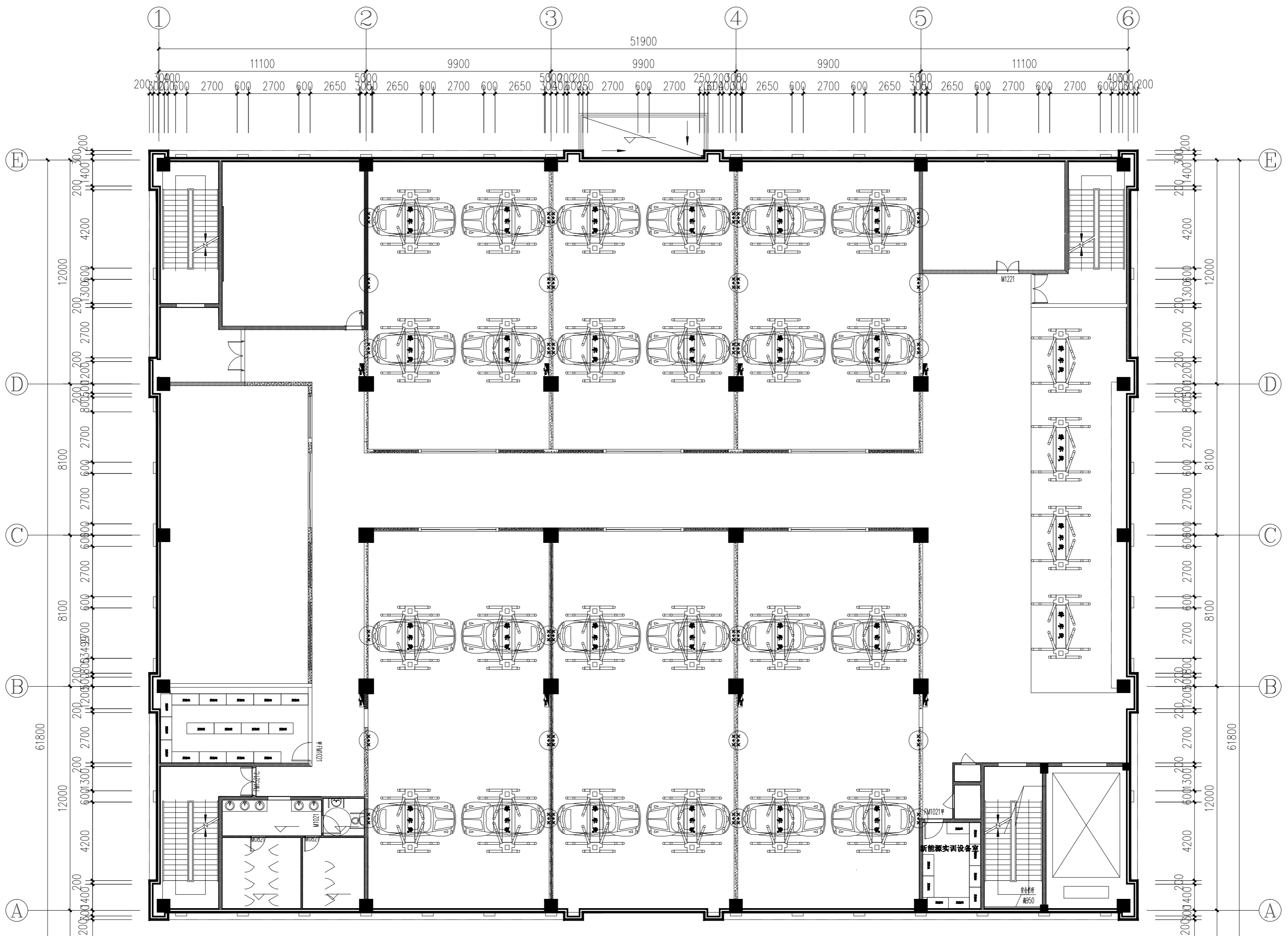
日期:

特别说明:

- 1 本图纸内图形、文字、资料属创作者所有, 未经许可不得复制或传播, 否则将依法追究法律责任;
- 2 本图纸为方案设计图, 非施工图, 图纸尺寸仅供参考;
- 3 图纸所标注的尺寸以现场尺寸为准, 如有不符, 由施工负责人会同设计师加以调整。

客户确认签字:

设计师确认签字:



# 气路接口布置图(专业厂家按需求深化)

施工尺寸以现场核实为标准 如尺寸出入及尺寸对应影响施工不能正常进行 请该项目施工负责人立即与该项目设计师联系 否则后果由该项目施工负责人自负

整体方案设计单位



原创设计

地址:

电话:

设计

制图

审图

比例 见图

工程名称:

图纸名称:

图纸编号: PM-06

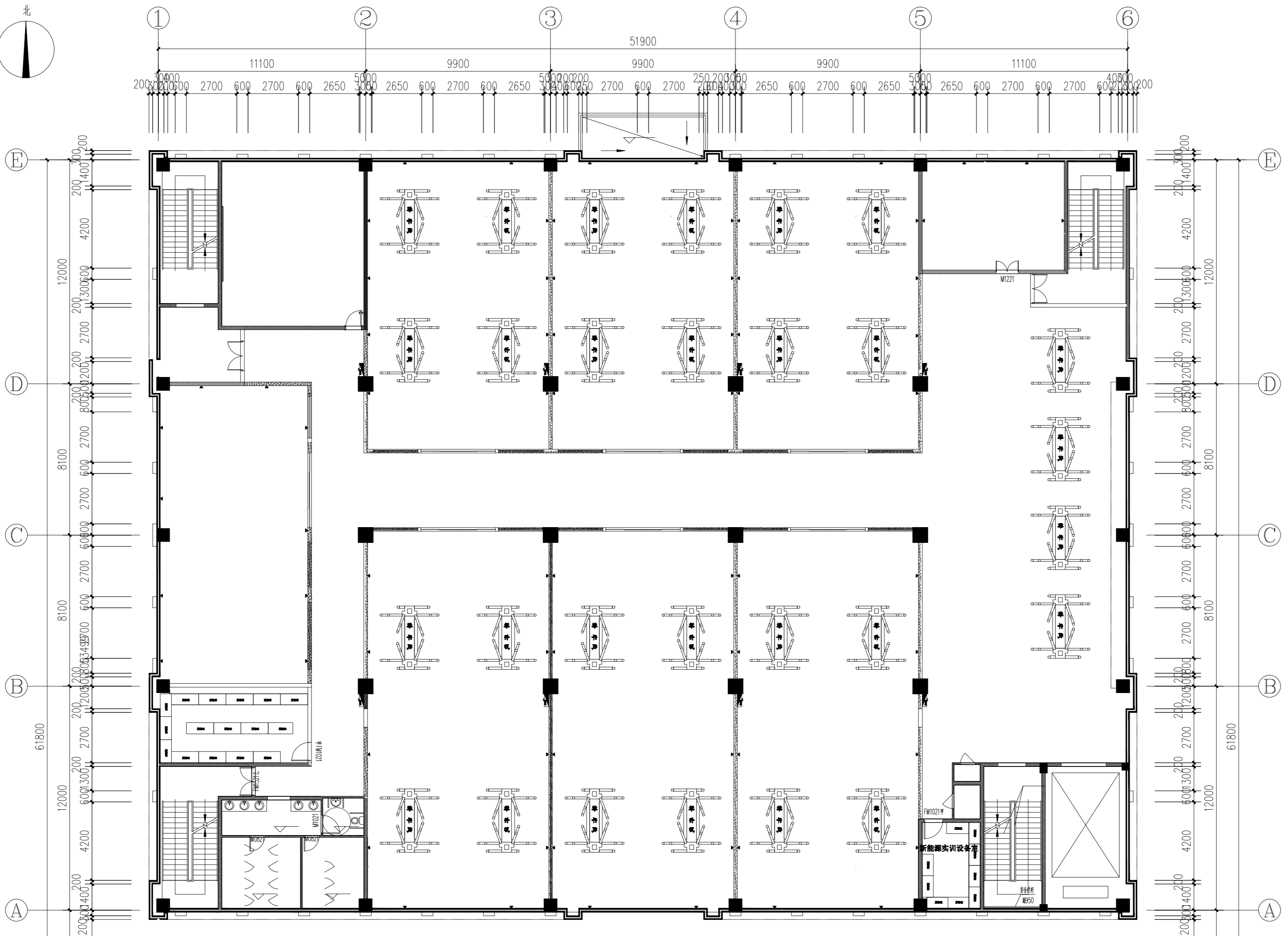
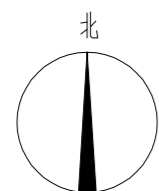
日期:

特别说明:

- 1 本图纸内图形、文字、资料属创作者所有, 未经许可不得复制或传播, 否则将依法追究法律责任。
- 2 本图纸为方案设计图, 非施工图, 概不承诺尺寸, 仅供参考。
- 3 图纸所标注的尺寸以现场尺寸为准, 如有不符, 由施工负责人会同设计师加以调整。

客户确认签字:

设计师确认签字:



# 插座布置图(按现场设备布置定位)

施工尺寸以现场核实为标准 如尺寸出入及尺寸对应影响施工不能正常进行 请该项目施工负责人立即与该项目设计师联系 否则后果由该项目施工负责人自负

整体方案设计单位



原创设计

地址:

电话:

设计

制图

审图

比例 见图

工程名称:

图纸名称:

图纸编号: PM-07

日期:

特别说明:

- 1 本图内图形、文字、资料属特理所有, 未经许可不可复制或传播, 否则将依法追究法律责任。
- 2 本图仅为方案设计图, 非施工图, 照图尺寸仅供参考。
- 3 照图所标注的尺寸以现场尺寸为准, 如有不符, 由施工负责人会同设计师加以调整。

客户确认签字:

设计师确认签字:

整体方案设计单位



原创设计

地址:

电话:

设计

制图

审图

比例 见图

工程名称:

图纸名称:

图纸编号: PM-08

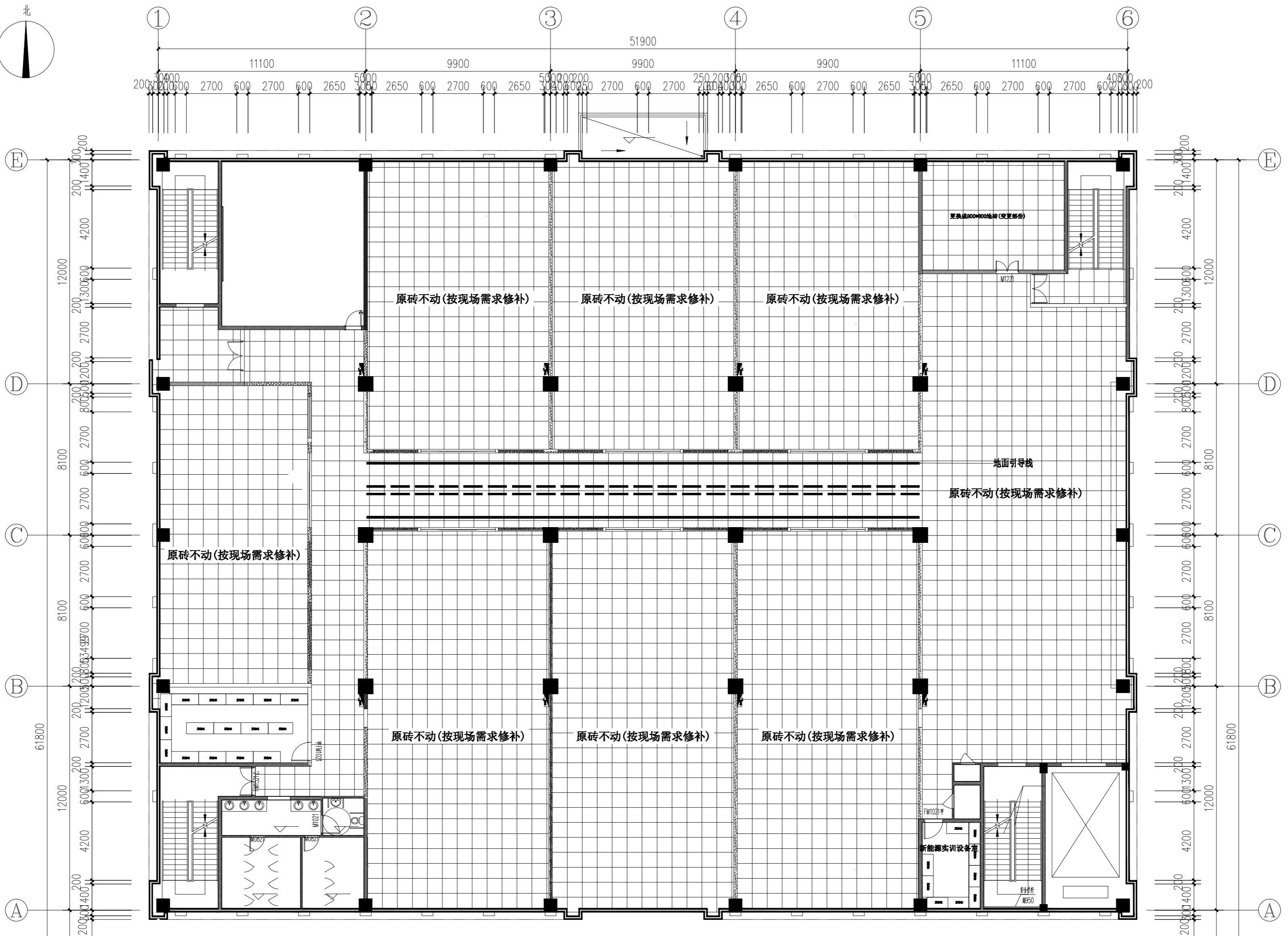
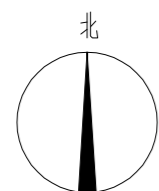
日期:

特别说明:

- 1 本图纸内图形、文字、资料属特理所有, 未经许可不可书面许可, 不得翻录, 否则将追究法律责任。
- 2 本图纸为方案设计图, 非施工图, 照纸尺寸仅供参考。
- 3 图纸所标注的尺寸以现场尺寸为准, 如有不符, 由施工负责人会同设计部加以调整。

客户确认签字:

设计师确认签字:

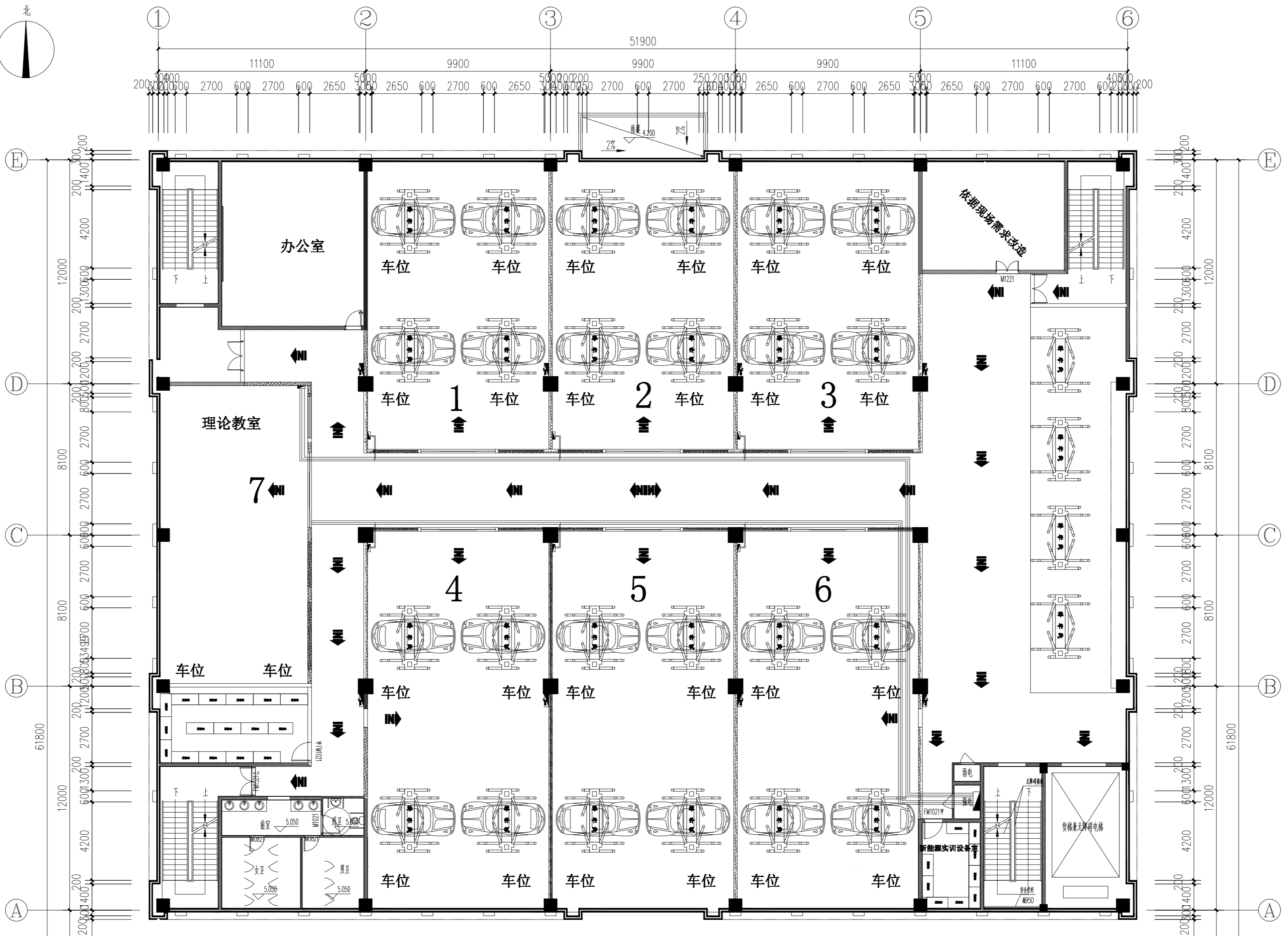
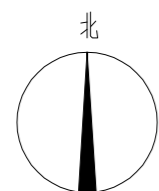


# 地面铺装图

施工尺寸以现场核实为标准 如尺寸出入及尺寸对应影响施工不能正常进行 请该项目施工负责人立即与该项目设计师联系 否则后果由该项目施工负责人自负

由 Autodesk 教育版产品制作

由 Autodesk 教育版产品制作



# 线路走向图 (弱电接口依据现场需要实施)

施工尺寸以现场核实为标准 如尺寸出入及尺寸对应影响施工不能正常进行 请该项目施工负责人立即与该项目设计师联系 否则后果由该项目施工负责人自负

整体方案设计单位



原创设计

地址:

电话:

设计

制图

审图

比例 见图

工程名称:

图纸名称:

图纸编号: PM-09

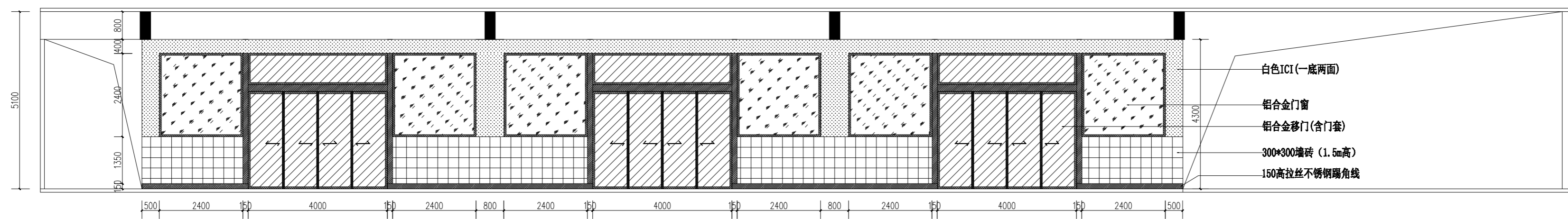
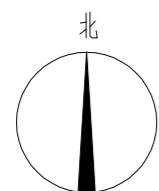
日期:

特别说明:

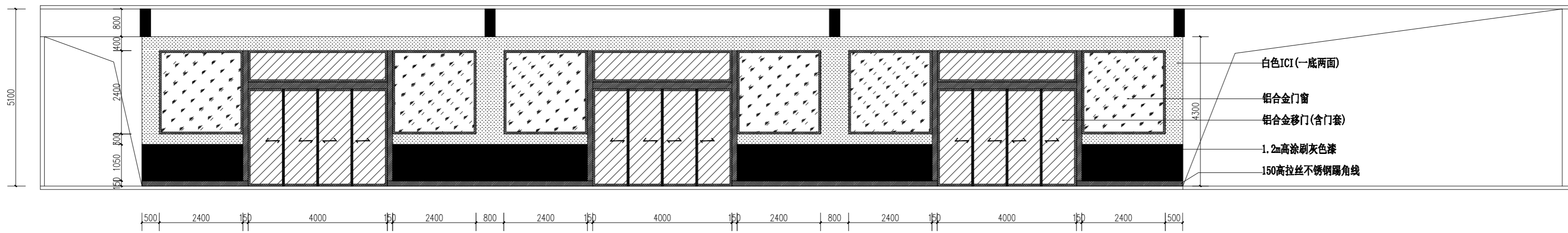
- 1 本图内图形、文字、资料属特理所有, 未经许可不得复制或传播, 否则将依法追究法律责任。
- 2 本图仅为方案设计图, 非施工图, 图纸尺寸仅供参考。
- 3 图内标注的尺寸以现场尺寸为准, 如有不符, 由施工负责人会同设计单位加以调整。

客户确认签字:

设计师确认签字:

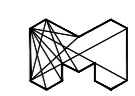


# 过道墙身图



# 教室墙身图

整体方案设计单位



原创设计

地址:

电话:

设计

制图

审图

比例 见图

工程名称:

图纸名称:

图纸编号: LM-01

日期:

特别说明:

- 1 本图纸内图形、文字、资料属特理所有, 未经本公司书面许可, 不得翻录, 否则将追究法律责任。
- 2 本图纸为方案设计图, 非施工图, 图纸尺寸仅供参考。
- 3 图纸所标注的尺寸以现场尺寸为准, 如有不符, 由施工负责人会同设计师加以调整。

客户确认签字:

设计师确认签字: